

Distance Measuring Wheel



# ROT-SURE 測距輪系列

政府機關指定機型



德國設計

X



南非製造

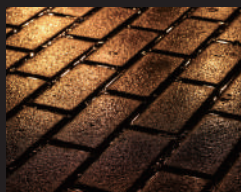
## 輕巧耐用 · 測量首選

德國設計南非製造—無可挑剔的高品質、穩定耐用的好口碑！為政府機關及大型工程指定款。主體架構採用高強度鋁合金及工程塑膠，輪體則使用與汽車輪胎同等級橡膠，堅固不易磨損。在眾多測距輪產品中絕對是在意品質的您挑選測量工具的首選。

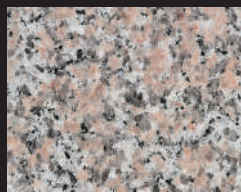
## 適用各種地形



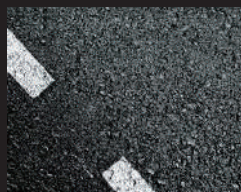
草地或地毯表面★★



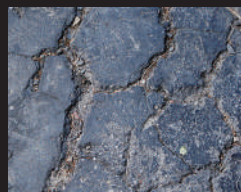
起伏或鋪磚表面★★★★★



堅硬平滑表面★★★★★★



柏油路面★★★★★



凹凸不平表面★★★



沙地★

## 零件皆可單獨更換

A 摺疊扣



B 計數表

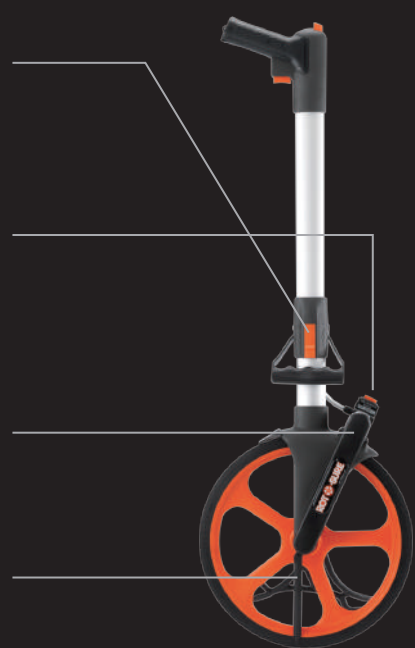


C 皮帶



添加纖維  
不易斷裂

D 指針



## Rolosure 50 精密版測距輪

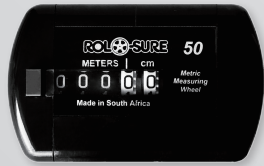
### 規格 Specifications

最大測量距離	1km
最小刻度	1cm
輪直徑	5cm
重量	0.7kg

### 特色 Features

- 最小刻度僅1公分，準確度更高
- 伸縮桿方便收納
- 輕巧體積易於攜帶

簡易的歸零按鈕



最小顯示 1cm



伸縮式  
收納



## 500 Range(D500)標準版

### 規格 Specifications

最大測量距離	10km
最小刻度	1cm
輪直徑	16cm
重量	1.16kg

### 特色 Features

- 配有煞車、歸零按鈕與指示指針
- 保持絕佳平衡的直線運行
- 可摺疊成1/3便於收納
- 附專用收納袋



D500標準版 最小刻度達1cm

摺疊狀態



## Classique Range(D1000)專業版測距輪

### 規格 Specifications

最大測量距離	10km
最小刻度	1cm
輪直徑	32cm
重量	2.32kg

### 特色 Features

- 手把上方歸零按鈕更方便
- 刮板設計可於滾動時清除髒汙
- 附有提把及支架可立於地面
- 可摺疊成1/2便於收納

最小刻度達1cm



歸零按鈕



煞車按鈕

摺疊狀態



提把

可站立  
支架

